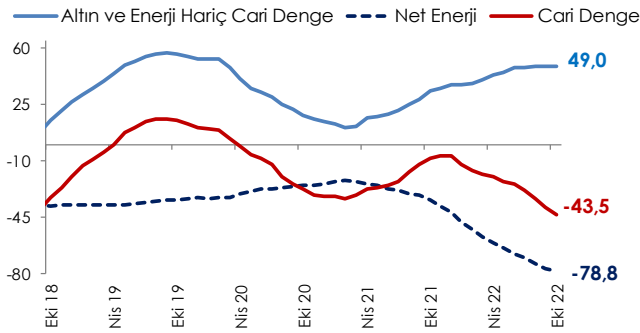


Cari denge Ekim'de 359 milyon dolar açık verdi.

Ekim ayında cari dengenin 359 milyon dolar açık vermesi ile 12 aylık cari açık 43,5 milyar dolar oldu. Ödemeler dengesi tanımlı dış ticaret açığı Ekim'de 6,5 milyar dolar olurken, hizmetler dengesi kanalıyla 6,7 milyar dolar döviz girişi yaşandı. Hizmet dengesi altında yer alan net seyahat gelirleri 5,2 milyar dolar oldu. Enerji ve altın kalemleri dışarıda bırakıldığında ise cari denge Ekim ayında 8,6 milyar dolar fazla verdi.

Cari İşlemler Dengesi (yıllık, milyar dolar)



Ekim ayında finans hesabından nette 297 milyon dolar giriş kaydedildi. Net hata noksan girişi ise Ekim ayında da sürdü. Bu kalemde Ekim'de 660 milyon dolar döviz girişi yaşanırken Ocak-Ekim döneminde 21 milyar dolar net girişi yaşandı. Resmi rezervlerde Ekim ayında 5,1 milyar dolarlık artış izlendi.

Sanayi üretimi Ekim'de yıllık bazda % 2,5 arttı.

Ekim'de sanayi üretimi piyasalardaki yıllık yüzde 0,2'lik daralma beklentisine karşın yüzde 2,5'lik artış kaydetti. Mevsim ve takvim etkisinden arındırılmış sanayi üretimi Ekim'de bir önceki aya göre %2,4 oranında arttı.

Sanayi Üretim Endeksi	TEA	MEA
Ekim 2022	yıllık %Δ	aylık %Δ
Toplam sanayi	2,5	2,4
Madencilik ve taşocakçılığı	-7,4	7,8
İmalat sanayi	3,7	2,5
Elektrik, gaz, buhar	-4,8	-2,1
Ara malı	-5,0	1,1
Dayanıklı tüketim malı	5,5	4,6
Dayaniksız tüketim malı	2,9	0,0
Enerji	-3,6	-0,7
Sermaye malı	26,6	9,9
İmalat sanayi	3,7	2,5
Düşük teknoloji	-0,7	0,0
Orta-düşük teknoloji	-2,1	1,3
Orta-yüksek teknoloji	14,3	6,5
Yüksek teknoloji	36,7	11,0
Otomotiv	17,3	-2,1
Kimya	-4,6	-2,5
Gıda	-3,2	-0,8
Tekstil	-16,1	-3,2
Mobilya	8,2	5,1
Elektrikli Teçhizat	9,6	6,8

Sanayinin alt sektörlerine bakıldığında, Ekim madencilik ve taşocakçılığı sektörü endeksi bir önceki yılın aynı ayına göre yüzde 7,4 azaldı, imalat sanayi sektörü endeksi yüzde 3,7 arttı ve elektrik, gaz, buhar ve iklimlendirme üretimi ve dağıtım sektörü endeksi yüzde 4,8 azaldı.

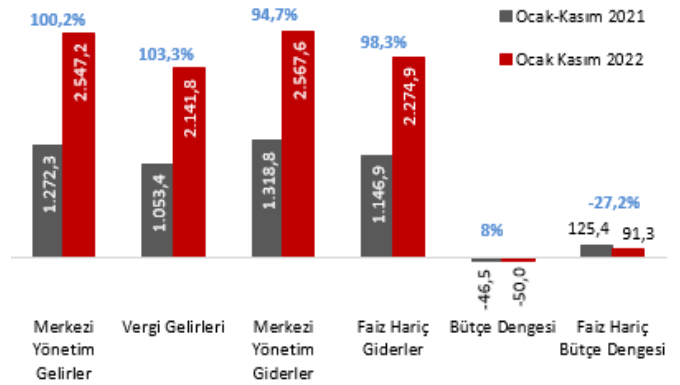
TCMB Piyasa Katılımcıları Anketi (Beklenti Anketi)

Aralık ayı TCMB Piyasa Katılımcıları Anketi'nde aylık TÜFE artışının %2,69, yıl sonunda ise enflasyonun %66,80 seviyesinde gerçekleşeceği beklenmektedir. Katılımcılar 2022'de Türkiye ekonomisinin yüzde 5,0 büyüyeceğini ve yıl sonu dolar kurunun da 18,78 seviyesinde olacağını tahmin etmekte. Bu yıl yaklaşık 46,7 milyar dolar cari açık beklentisi olan katılımcılar, 2023 yılında 30,6 milyar dolar cari açık ön görüyor.

Kasım ayı Merkezi Yönetim Bütçesi verileri açıklandı.

Kasım ayında bütçe gelirleri bir önceki yıla kıyasla yüzde 107 artarak 348 milyar TL'ye ve bütçe giderleri yüzde 76 yükselerek 239 milyar TL seviyesinde gerçekleşti.

Merkezi Yönetim Bütçe Gerçekleşmeleri (Milyar TL)

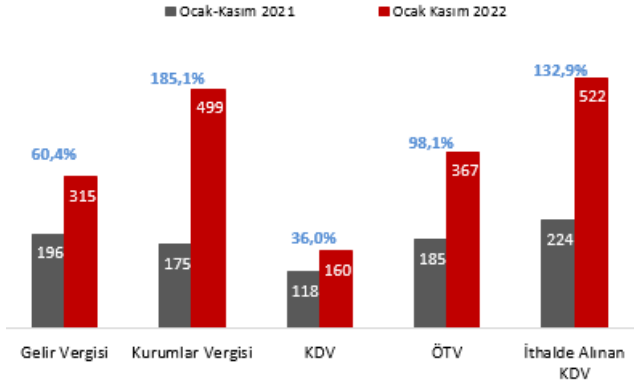


Böylece Kasım ayı bütçe açığı önceki yılın aynı ayına göre yüzde 238 artarak 108,3 milyar TL'ye yükseldi. Faiz ödemeleri ise yüzde 59 oranında artarak 24,4 milyar TL oldu. Böylece faiz dışı bütçe dengesi yüzde 180 artarak 132,7 milyar TL oldu. Bütçe giderlerinin artışında cari transfer kaleminin yüzde 80 artarak 79 milyar TL'ye yükselmesi etkili oldu. Ocak-Kasım dönemi değerlendirildiğinde ise gelirlerin yüzde 100 artmasına karşılık giderlerin yüzde 95 oranında arttığı görüldü. Söz konusu dönemde bütçe dengesi 46,5 milyar TL açıktan 50 milyar TL açığa sınırlı artış kaydetti. Faiz giderlerinin yüzde 70 artması sonucu faiz dışı fazla 125,4 milyar TL'den 91,3 milyar TL'ye geriledi.

Vergi gelirleri incelendiğinde Kasım'da kurumlar vergisinin %162 oranında arttığı göze çarpmakta. Bu artış şirketler kesiminin karlılıklarının arttığına ve büyümenin kaynağına işaret etmekte. Diğer yandan dolayı tüketim vergilerinden KDV'nin %28 ÖTV'nin ise %157 artması ise iç talepteki canlılığa işaret etmekte.

TCMB'nin brüt döviz rezervi 3,5 milyar dolar artışla 84,8 milyar dolar olurken, altın dahil toplam brüt rezervler 3,8 milyar dolarlık artışla 128,8 milyar dolar oldu. Net rezervler ise 3,6 milyar dolar artışla 26,8 milyar dolar oldu.

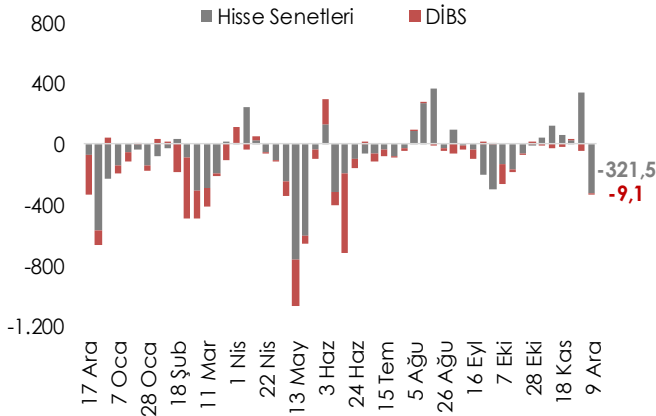
Vergi Gelirleri (Milyar TL)



Haftalık Para, Banka ve Menkul Kıymet İstatistikleri

9 Aralık ile biten haftada yurt dışı yerleşikler hisse senedi piyasasında net 321,5 milyon dolar satış gerçekleştirirken DİBS piyasasında ise net 9,1 milyon dolar satış gerçekleştirdi. Bununla birlikte yıl başından bu yana hisse senedi piyasasından 3,5 milyar dolar satış, DİBS piyasasında 2,5 milyar dolar satış gerçekleşmiş oldu. Yurt dışı yerleşiklerin portföyünde 1,9 milyar dolar DİBS ve 26 milyar dolar hisse senedi bulunmaktadır.

Yurtdışı Yerleşiklerin Net Portföy Yatırımları, Milyon \$



Döviz Tevdiat Hesapları (DTH) 9 Aralık ile biten haftada bir önceki haftaya göre 1,8 milyar dolar azalışla 236,1 milyar dolar olurken toplam mevduatlar içindeki payı yüzde 49,4 oldu. DTH, yurt içi gerçek kişilerde 1,6 milyar dolar azalırken yurt içi tüzel kişilerde 820 milyon dolar geriledi.

Veri Takvimi

26 Aralık 2022	İmalat Sanayi Kapasite Kullanım Oranı
Pazartesi	İktisadi Yönelim v e Reel Kesim Güven Endeksi
29 Aralık 2022	Ekonomik Güven Endeksi
Perşembe	Bankacılık Sektörü Aylık Bülten
30 Aralık 2022	Dış Ticaret İstatistikleri
Cuma	

MAKROEKONOMİK GÖSTERGELER	2017	2018	2019	2020	2021	Son 3 Veri		
BÜYÜME						22.Ç1	22.Ç2	22.Ç3
GSYH (milyar USD)	859	797	760	717	804	180,7	219,8	241,5
GSYH (milyar TL)	3.134	3.759	4.318	5.047	7.209	2.508	3.425	4.258
Kişi Başına Gelir (USD)	10.696	9.793	9.208	8.597	9.627			
Büyüme Oranı (%)	7,5	3,0	0,9	1,8	11,0	7,5	7,7	3,9
Net İhracatın Katkısı (puan, %)	0,2	3,6	2,3	-5,3	4,9	3,0	2,7	0,7
ENFLASYON (yıllık, %)	2017	2018	2019	2020	2021	Eyl.22	Eki.22	Kas.22
TÜFE	11,9	20,3	11,8	14,6	36,1	61,14	85,51	84,39
Yurt İçi ÜFE	15,5	33,6	7,4	25,1	79,9	114,97	157,69	136,02
İŞGÜCÜ PİYASASI	2017	2018	2019	2020	2021	Ağu.22	Eyl.22	Eki.22
İşsizlik Oranı (%)	10,3	13,3	13,6	13,0	11,3	9,8	9,9	9,9
İşgücüne Katılım Oranı (%)	52,0	52,3	51,8	47,9	51,9	53,6	53,7	54,0
DÖVİZ KURLARI	2017	2018	2019	2020	2021	Eyl.22	Eki.22	Kas.22
TÜFE Bazlı Reel Efektif Döviz Kuru	86,27	76,36	76,06	61,96	47,74	54,30	55,70	55,65
USD/TL	5,27	5,95	5,95	7,35	12,99	18,50	18,59	18,61
EUR/TL	6,03	6,66	6,66	9,02	14,70	17,92	18,68	19,31
Döviz Sepeti (0,5*EUR+0,5*USD)	5,65	6,30	6,30	8,18	13,85	18,21	18,64	18,96
DIŞ TİCARET (GTS, 12 aylık, milyar USD)	2017	2018	2019	2020	2021	Eyl.22	Eki.22	Kas.22
Dış Ticaret Dengesi	-74,2	-54,0	-29,5	-49,9	-46,2	-97,0	-103,3	-106,7
İhracat	164,5	177,2	180,8	169,6	225,2	252,5	253,1	253,5
İthalat	238,7	231,2	210,3	219,5	271,4	349,4	356,4	360,2
Karşılama Oranı (%)	68,9	76,6	86,0	77,3	83,0	72,3	71,0	70,4
ÖDEMELER DENGESİ (12 aylık, milyar USD)	2017	2018	2019	2020	2021	Ağu.22	Eyl.22	Eki.22
Cari İşlemler Dengesi	-40,9	-21,7	5,3	-35,5	-13,7	-33,4	-39,0	-43,5
Cari İşlemler Dengesi / GSYH (%)	-4,8	-2,7	0,7	-5,0	-1,7			
Finans Hesabı	41,5	-11,4	1,3	7,6	27,8	21,5	19,7	26,2
Doğrudan Yatırımlar (net)	8,5	8,9	6,6	4,6	7,5	7,3	6,9	7,3
Portföy Yatırımları (net)	24,4	-0,9	-2,8	-9,6	0,8	-15,7	-20,2	-17,7
Diğer Yatırımlar (net)	8,5	-19,4	-2,6	12,6	19,4	29,8	33,1	36,6
Rezerv Varlıklar (net)	-8,2	-10,4	6,3	-31,9	23,3	-1,0	-8,3	-4,7
Net Hata ve Noksan	-8,8	22,7	-0,3	-3,9	9,3	10,9	11,0	12,6
BÜTÇE (Kümülatif, milyar TL)	2017	2018	2019	2020	2021	Eyl.22	Eki.22	Kas.22
Harcamalar	677,7	830,8	999,5	1202,2	1599,6	2020,8	2328,2	2567,6
Faiz Harcamaları	56,7	74,0	99,9	134,0	180,9	207,1	268,2	292,7
Faiz Dışı Harcamalar	621,0	756,8	899,5	1068,3	1418,8	1813,7	2060,0	2274,9
Gelirler	630,3	758,0	875,8	1029,5	1407,4	1975,3	2199,4	2547,2
Vergi Gelirleri	536,0	621,5	673,3	833,1	1164,8	1645,0	1829,8	2141,8
Bütçe Dengesi	-47,4	-72,8	-123,7	-172,7	-192,2	-170,2	-222,3	-49,99
Faiz Dışı Denge	9,3	1,1	-23,8	-38,8	-11,4	-84,9	-88,7	91,32
MERKEZİ YÖNETİM BORÇ STOKU (milyar TL)	2017	2018	2019	2020	2021	Ağu.22	Eyl.22	Eki.22
İç Borç Stoku	586,1	755,1	1060,4	1060,4	1321,2	1689,5	1738,3	1800,5
Dış Borç Stoku	481,0	574,0	752,5	752,5	1426,5	1961,3	1936,5	2007,3
Toplam Borç Stoku (12 aylık)	1067,1	1329,1	1812,8	1812,8	2747,7	3650,8	3674,7	3807,8
BANKACILIK SEKTÖRÜ (milyar TL)	2017	2018	2019	2020	2021	Ağu.22	Eyl.22	Eki.22
Krediler	2.393,1	2.654,4	2.654,4	3.574,6	4.898,0	6.657,0	6.831,7	7.030,9
İhracat Kredileri	174,2	274,7	274,7	354,5	550,1	864,6	905,6	944,5
SYR (%)	16,9	18,4	18,4	18,7	18,3	18,69	18,83	19,23
TGA (%)	3,0	5,4	5,4	4,1	3,2	2,38	2,28	2,23