

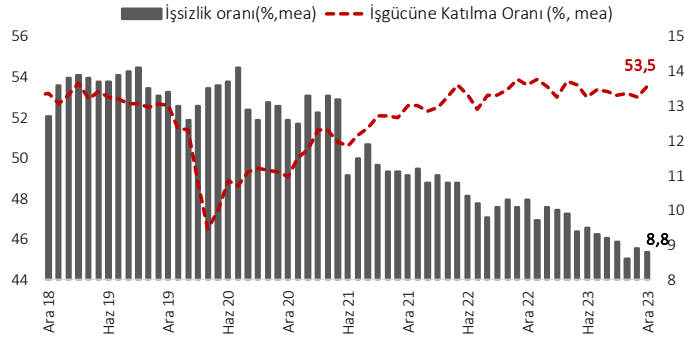
## İşsizlik oranı Aralık ayında yüzde 8,9 oldu.

### Aralık Ayları

	2020	2021	2022	2023
İşsizlik (%)	13,0	11,3	10,4	8,9
MEA İşsizlik (%)	12,6	11,0	10,3	8,8
İşgücüne Katılım (%mea)	49,1	52,6	53,6	53,5
İşsiz Sayısı (bin kişi, mea)	3.913	3.708	3.581	3.098

mea: mevsim etkilerinden arındırılmış

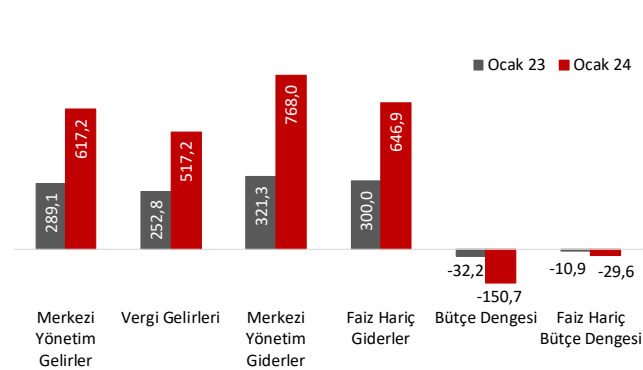
Mevsim etkilerinden arındırılmış verilere göre, istihdam edilenlerin sayısı Aralık ayında bir önceki aya göre 399 bin kişi artarak 32 milyon 56 bin kişi, istihdam oranı ise yüzde 48,8 oldu. İşgücü bir önceki aya göre 387 bin kişi artarak 35 milyon 154 bin kişi olurken işgücüne katılım oranı yüzde 53,5 olarak gerçekleşti. Mevsim etkilerinden arındırılmış işsizlik oranı ise Aralık'ta yüzde 8,8 oldu. 15-24 yaş grubunu kapsayan genç nüfusta işsizlik oranı bir önceki aya göre 0,8 puan azalma kaydederek yüzde 15,5 oldu.



## Ocak ayı Merkezi Yönetim Bütçesi verileri açıklandı.

Ocak ayında merkezi yönetim bütçe giderleri bir önceki yılın aynı ayına göre yüzde 139,0 artarak 768 milyar TL, bütçe gelirleri bir önceki yılın aynı ayına göre yüzde 113,5 artarak 617,2 milyar TL olarak gerçekleşti. Böylece Ocak ayında bütçe 150,7 milyar TL açık verdi.

### Merkezi Yönetim Bütçe Gerçekleşmeleri (Milyar TL)



Bütçe giderlerine ilişkin olarak; Ocak ayında 2024 yılı merkezi yönetim bütçe giderleri için öngörülen 11,1 trilyon TL'nin de yüzde 6,9'u kullanıldı. Faiz ödemeleri bir önceki yılın aynı ayına göre yüzde 466,9 artarak 121,1 milyar TL oldu. Faiz dışı bütçe giderleri 646,9 milyar TL ve faiz dışı bütçe açığı ise 29,6 milyar TL

olarak gerçekleşti.

Bütçe gelirlerine ilişkin olarak ise; vergi gelirleri 517,2 milyar TL, genel bütçe vergi dışı gelirleri 88,1 milyar TL oldu. Vergi gelirleri incelendiğinde, Ocak ayında kurumlar vergisi bir önceki yılın aynı ayına göre yüzde 10,1, dolaylı tüketim vergilerinden KDV yüzde 144,3 ve ÖTV yüzde 71,7 arttı.

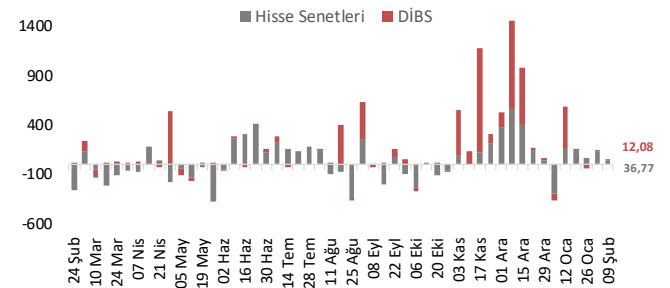
## Şubat ayı TCMB Piyasa Katılımcıları Anketi yayınlandı.

Şubat ayı TCMB Piyasa Katılımcıları Anketi'ne göre, Şubat sonunda TÜFE artışının yüzde 3,80, yıl sonunda ise yüzde 42,96 seviyesinde gerçekleşeceği bekleniliyor. Katılımcılar 2024'te Türkiye ekonomisinin yüzde 3,3 büyüyeceğini ve yıl sonu dolar kurunun da 40,02 seviyesinde olacağını tahmin etmekte. Bu yıl yaklaşık 34,6 milyar dolar cari açık beklentisi olan katılımcılar, 2025 yılında yaklaşık 32,9 milyar dolar cari açık öngörüyor.

## Haftalık Para, Banka ve Menkul Kıymet İstatistikleri

9 Şubat ile biten haftada yurt dışı yerleşikler hisse senedi piyasasında net 36,8 milyon dolar ve DİBS piyasasında 12,1 milyon dolar alım gerçekleştirdi. Yurt dışı yerleşiklerin portföyünde 6,2 milyar dolar DİBS ve 34,8 milyar dolar hisse senedi bulunmaktadır.

### Yurtdışı Yerleşiklerin Net Portföy Yatırımları, Milyon \$



Döviz Tevdiat Hesapları (DTH) 9 Şubat ile biten haftada, haftalık bazda yaklaşık 1,1 milyar dolar azalarak 208,1 milyar dolar olurken toplam mevduatlar içindeki payı yüzde 41,6 oldu. DTH, yurt içi gerçek kişilerde 1 milyar dolar azalırken yurt içi tüzel kişilerde 463,9 milyon dolar arttı.

TCMB'nin Brüt Döviz Rezervi 172 milyon dolar düşüşle 86,4 milyar dolar olurken, altın dahil toplam brüt rezervler 517 milyar dolar azalarak 134,9 milyar dolar oldu. Net rezervler ise 760 milyon dolar artışla 28,8 milyar dolar oldu.

### Veri Takvimi

21 Şubat 2024	Tüketici Güven Endeksi
Çarşamba	
22 Şubat 2024	TCMB Para Politikası Kararı
Perşembe	
23 Şubat 2024	Kapasite Kullanım Oranı
Cuma	Reel Kesim Güven Endeksi

<b>MAKROEKONOMİK GÖSTERGELER</b>	<b>2018</b>	<b>2019</b>	<b>2020</b>	<b>2021</b>	<b>2022</b>	<b>Son 3 Veri</b>		
<b>BÜYÜME</b>						<b>23.Ç1</b>	<b>23.Ç2</b>	<b>23.Ç3</b>
GSYH (milyar USD)	797	760	717	808	906	246,0	271,6	295,8
GSYH (milyar TL)	3.759	4.318	5.047	7.256	15.012	4.642	5.502	7.681
Kişi Başına Gelir (USD)	9.793	9.208	8.597	9.627	10.655			
Büyüme Oranı (%)	3,0	0,9	1,8	11,0	5,6	4,0	3,9	5,9
Net İhracatın Katkısı (puan, %)	3,6	2,2	-5,0	4,8	0,6	-3,4	-6,3	-2,6
<b>ENFLASYON (yıllık, %)</b>	<b>2018</b>	<b>2019</b>	<b>2020</b>	<b>2021</b>	<b>2022</b>	<b>Kas.23</b>	<b>Ara.23</b>	<b>Oca.24</b>
TÜFE	20,3	11,8	14,6	36,1	64,3	61,98	64,77	64,86
Yurt İçi ÜFE	33,6	7,4	25,1	79,9	97,7	42,25	44,22	44,20
<b>İŞGÜCÜ PİYASASI</b>	<b>2018</b>	<b>2019</b>	<b>2020</b>	<b>2021</b>	<b>2022</b>	<b>Eki.23</b>	<b>Kas.23</b>	<b>Ara.23</b>
İşsizlik Oranı (%)	13,3	13,6	13,0	11,3	10,4	8,2	8,8	8,9
İşgücüne Katılım Oranı (%)	52,3	51,8	47,9	51,9	53,5	53,1	53,4	53,7
<b>DÖVİZ KURLARI</b>	<b>2018</b>	<b>2019</b>	<b>2020</b>	<b>2021</b>	<b>2022</b>	<b>Kas.23</b>	<b>Ara.23</b>	<b>Oca.24</b>
TÜFE Bazlı Reel Efektif Döviz Kuru	76,36	76,06	61,96	47,74	54,85	55,27	55,29	56,95
USD/TL	5,95	5,95	7,34	12,98	18,70	28,86	29,40	32,81
EUR/TL	6,66	6,66	9,01	14,68	19,88	31,70	32,69	30,31
Döviz Sepeti (0,5*EUR+0,5*USD)	6,30	6,30	8,17	13,83	19,29	30,28	31,05	31,56
<b>DIŞ TİCARET (GTS, 12 aylık, milyar USD)</b>	<b>2018</b>	<b>2019</b>	<b>2020</b>	<b>2021</b>	<b>2022</b>	<b>Eki.23</b>	<b>Kas.23</b>	<b>Ara.23</b>
Dış Ticaret Dengesi	-54,0	-29,5	-49,9	-46,2	-109,5	-112,4	-109,5	-106,0
İhracat	177,2	180,8	169,6	225,2	254,2	254,7	255,8	255,8
İthalat	231,2	210,3	219,5	271,4	363,7	367,1	365,3	361,8
Karşılama Oranı (%)	76,6	86,0	77,3	83,0	69,9	69,4	79,5	70,7
<b>ÖDEMELER DENGESİ (12 aylık, milyar USD)</b>	<b>2018</b>	<b>2019</b>	<b>2020</b>	<b>2021</b>	<b>2022</b>	<b>Eyl.23</b>	<b>Eki.23</b>	<b>Kas.23</b>
Cari İşlemler Dengesi	-21,7	5,3	-35,5	-13,7	-48,8	-51,7	-50,7	-49,6
Cari İşlemler Dengesi / GSYH (%)	-2,7	0,7	-5,0	-1,7	-5,4			
Finans Hesabı	-11,4	1,3	7,6	27,8	33,6	52,0	55,9	58,7
Doğrudan Yatırımlar (net)	8,9	6,6	4,6	7,5	8,2	4,5	4,3	4,5
Portföy Yatırımları (net)	-0,9	-2,8	-9,6	0,8	-13,5	3,1	2,6	7,4
Diğer Yatırımlar (net)	-19,4	-2,6	12,6	19,4	39,0	44,5	44,3	45,2
Rezerv Varlıklar (net)	-10,4	6,3	-31,9	23,3	12,3	-0,1	4,7	1,6
Net Hata ve Noksan	22,7	-0,3	-3,9	9,3	27,4	-0,1	-5,0	-8,8
<b>BÜTÇE (milyar TL)</b>	<b>2018</b>	<b>2019</b>	<b>2020</b>	<b>2021</b>	<b>2022</b>	<b>Kas.23</b>	<b>Ara.23</b>	<b>Oca.24</b>
Harcamalar	830,8	999,5	1202,2	1603,5	2941,4	671,2	1.392,5	768,0
Faiz Harcamaları	74,0	99,9	134,0	180,9	310,9	94,6	42,3	121,1
Faiz Dışı Harcamalar	756,8	899,5	1068,3	1422,7	2630,5	576,6	1.350,1	646,9
Gelirler	758,0	875,8	1029,5	1402,0	2802,4	746,8	549,9	617,2
Vergi Gelirleri	621,5	673,3	833,1	1165,0	2353,3	668,5	440,9	517,2
Bütçe Dengesi	-72,8	-123,7	-172,7	-201,5	-139,1	75,6	-842,5	-150,7
Faiz Dışı Denge	1,1	-23,8	-38,8	-20,7	171,8	170,2	-800,2	-29,6
Bütçe Dengesi / GSYH (%)	-1,5	-1,9	-2,9	-3,4	-3,0			
<b>MERKEZİ YÖNETİM BORÇ STOKU (milyar TL)</b>	<b>2018</b>	<b>2019</b>	<b>2020</b>	<b>2021</b>	<b>2022</b>	<b>Eki.23</b>	<b>Kas.23</b>	<b>Ara.23</b>
İç Borç Stoku	755,1	1060,4	1060,4	1321,2	1905,3	2966,8	3086,5	3209,3
Dış Borç Stoku	574,0	752,5	752,5	1426,5	2127,9	3312,0	3486,8	3513,2
Toplam Borç Stoku	1329,1	1812,8	1812,8	2747,7	4034,2	6278,8	6573,2	6722,5
<b>BANKACILIK SEKTÖRÜ (milyar TL)</b>	<b>2018</b>	<b>2019</b>	<b>2020</b>	<b>2021</b>	<b>2022</b>	<b>Eki.23</b>	<b>Kas.23</b>	<b>Ara.23</b>
Krediler	2.393,1	2.654,4	3.574,6	4.898,0	7.576,5	10.985,8	11.321,6	11.671,7
İhracat Kredileri	245,7	274,7	354,5	550,1	1.020,2	1.507,4	1.544,5	1.589,9
SYR (%)	17,3	18,4	18,7	18,4	19,5	18,44	18,29	18,85
TGA/Krediler (Rasyo)	3,9	5,4	4,1	3,1	2,1	1,54	1,51	1,60