

İhracat Ocak ayında 15 milyar dolar ile tüm zamanların en yüksek Ocak ayı seviyesinde gerçekleşti.

Ocak ayında ihracat geçen yılın aynı ayına göre yüzde 2,5 artışla 15,05 milyar dolar seviyesinde açıklandı. Bu rakam tüm zamanların en yüksek Ocak ayı ihracat rakamı oldu. Söz konusu veri, ihracatta geçen yılın son çeyreğinde görülen büyüme sürecinin devam ettiğine işaret etti. Öte yandan, Ocak ayında ithalat geçen senenin aynı ayına göre yüzde 5,6 azalışla 18,12 milyar dolar olarak gerçekleşti. Ocak ayı dış ticaret açığı yüzde 32 azalışla 3,75 milyar dolar oldu. İhracatın ithalatı karşılama oranı Ocak ayında yıllık bazda 6,5 puan artışla yüzde 83'e yükseldi.

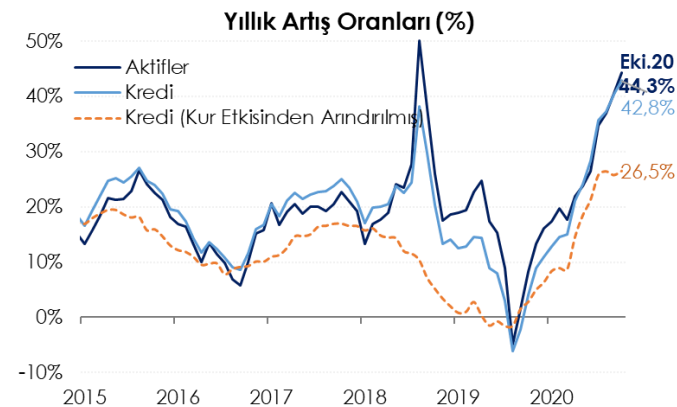
Dış Ticaret (GTS, milyar dolar)						Geçici
	İhracat	İthalat	Denge	Karşılama Oranı	Hacim	
Oca.20	14,69	19,20	-4,52	76,5%	33,89	
Oca.21 (aylık)	15,05	18,12	-3,08	83,0%	33,17	
Değişim	2,5%	-5,6%	-32%	7%	-2%	
Oca.20	181,64	213,39	-31,74	85,1%	395,03	
Oca.21 (yıllık)	169,88	218,33	-48,46	77,8%	388,21	
Değişim	-6,5%	2,3%	53%	-7%	-2%	

12 aylık ihracat yıllık bazda yüzde 6,5 oranında azalış ile 169,9 milyar dolara gerilerken ithalat yüzde 2,3 oranında artarak 218,3 milyar dolara yükseldi. Böylece dış ticaret açığı yüzde yıllık bazda 53 artışla 48,5 milyar dolar oldu.

Bankacılık sektörü aktif büyüklüğü yüzde 36 arttı.

Aralık ayında Türk bankacılık sektörü aktifler toplamının yüzde 58,5'ini oluşturan krediler toplamı yüzde 34,7 artışla 3.575 milyar TL'ye çıkarken menkul değerler toplamı yüzde 54,8 artışla 1.022 milyar TL oldu.

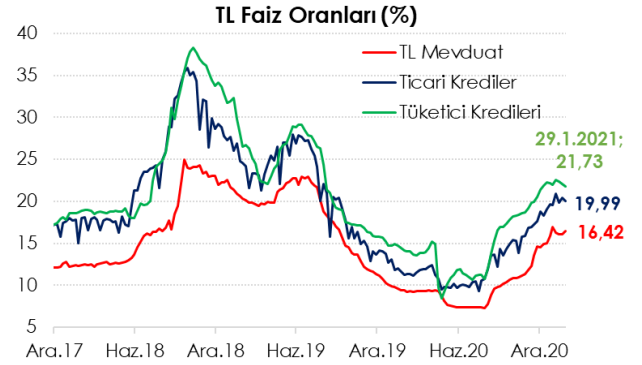
Kredi hacmindeki artışta YP kredilerinin (sepet kura göre döviz karşılığı) yüzde 5,3'lük azalışına rağmen TP kredilerinin yüzde 43,5 oranındaki artışı etkili oldu. Kur etkisinden arındırılmış kredi hacmi ise yıllık bazda yüzde 24,8 oranında arttı.



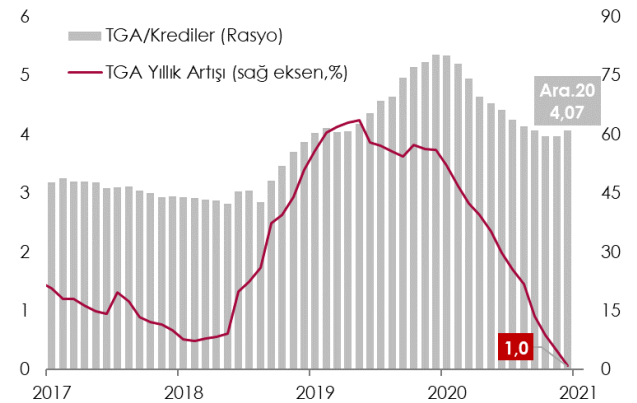
Toplam krediler içinde yaklaşık yüzde 77 payı olan kurumsal krediler (KOBİ kredileri %24 + Ticari krediler %53) yıllık bazda yüzde 33,1 oranında artarken, yüzde 23 payı olan bireysel krediler yüzde 40,4 oranında genişledi.

Bankaların kaynakları içinde en büyük fon kaynağı (yüzde 57) olan mevduat, Aralık ayında yıllık bazda yüzde 34,6 arttı. TP mevduat hacmi yüzde 22,8 oranında artarken, YP mevduat hacmi dolar cinsinden yüzde 12'lik artış ile 247,5 milyar dolar oldu.

Mevduat ve kredi faizleri Ağustos ayından bu yana artış trendinde. 29 Ocak haftasında tüketici kredileri faizi yüzde 21,73 olurken, ticari kredi faizleri yüzde 19,99 ve mevduat faizleri yüzde 16,42 seviyesinde gerçekleşti.



Kredi hacminin mevduata oranı 2018 yılı Haziran ayında yüzde 123,8 ile en yüksek seviyesini kaydettikten sonra gerileyerek 2018 yılında yüzde 117,5'e ve 2019 yılında yüzde 103,4'e indi. Aralık ayında ise bu oran yüzde 103,5 olarak gerçekleşti.



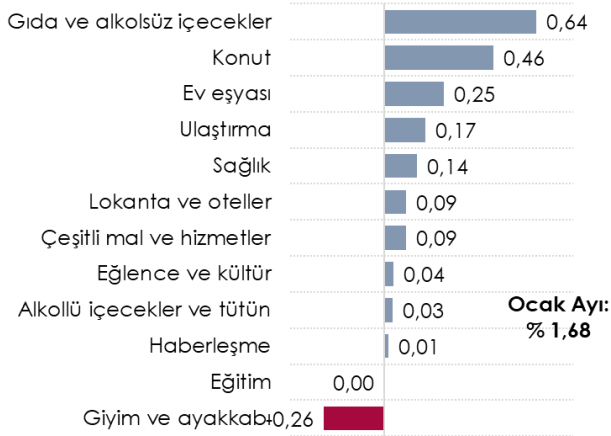
Sektörün tahsili gecikmiş alacakları (TGA) yıllık artış hızı yüzde 1'e gerileyerek 152,2 milyar TL olarak gerçekleşti. Takipteki alacaklar oranı bir önceki aya göre yüzde 3,97'den yüzde 4,07'e sınırlı da olsa artış kaydetti.

Ocak ayında tüketici enflasyonu yüzde 14,97'e sızdı.

Aylık enflasyon yüzde 1,68 seviyesinde gerçekleşti. Böylece yıllık enflasyon Aralık ayında yüzde 14,6 iken Ocak'da yüzde 14,97'e yükseldi.

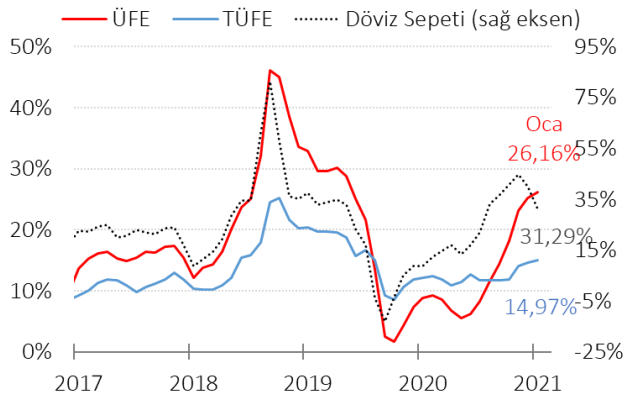
Ana harcama gruplarına göre giyim ve ayakkabı grubu hariç tüm gruplar aylık enflasyonu yukarı çekti. En çok katkısı 0,64 puan ile gıda ve alkolsüz içecek grubu verdi. Yıllık gıda enflasyonu yüzde 18,1'e geriledi.

**Ana Harcama Gruplarının Aylık Bazda
TÜFE'ye Katkıları (% puan)**



Nisan ayından bu yana yüzde 11 etrafında dalgalanan hizmet enflasyonu ise yüzde 11,52 olarak gerçekleşti. Enerji, gıda, tütün, altın ve alkollü içeceklerin dahil edilmediği çekirdek enflasyon göstergesi C endeksi ise yüzde 15,5'e yükseldi.

Enflasyon ve Döviz Kuru (yıllık %)



Üretici fiyatları yıllık değişimi Eylül ayından bu yana TÜFE değişiminin üstünde kalmakta. Ocak ayında da ÜFE yüzde 25,1'den yüzde 26,1'e yükseldi.

Haftalık Para, Banka ve Menkul Kıymet İstatistikleri

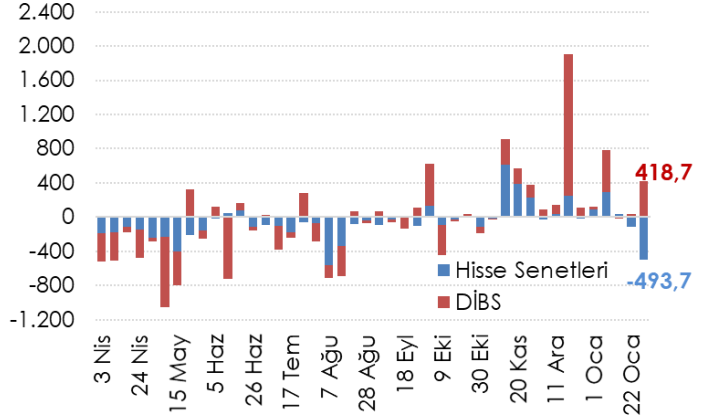
29 Ocak ile biten haftada yurt dışı yerleşikler hisse senedi piyasasında net 493,7 milyon dolar satış, DİBS piyasasında da 418,7 milyon dolar alış gerçekleşti. Bununla birlikte yıl başından bu yana hisse senedi piyasasından 201,6 milyar dolar çıkış, DİBS piyasasında da 960 milyon dolar alış gerçekleşmiş oldu. Yurt dışı yerleşiklerin portföyünde 9,5 milyar dolar DİBS ve 28,9 milyar dolar hisse senedi bulunmakta.

Döviz Tevdiat Hesapları (DTH) 29 Ocak ile biten haftada bir önceki haftaya göre yaklaşık 1,1 milyon dolar azalışla 264,3 milyar dolara gerilerken toplam mevduatlar içindeki payı yüzde 54,9 oldu. DTH, yurt içi gerçek kişilerde 488 milyon dolar azalırken yurt içi tüzel kişilerde

561 milyon dolar düşüş gösterdi.

TCMB'nin brüt döviz rezervi 2,9 milyar dolar artışla 53,4 milyar dolara yükselirken, altın dahil toplam brüt rezervler 2,2 milyar dolarlık artışla 95,5 milyar dolar oldu. Net rezervler ise 2,6 milyar dolar artışla 13,8 milyar dolar oldu.

Yurtdışı Yerleşiklerin Net Portföy Yatırımları, Milyon \$



Veri Takvimi

10 Şubat 2021 Çarşamba	İşgücü Piyasası Verileri
12 Şubat 2021 Cuma	Ödemeler Dengesi Sanayi Üretim Endeksi

MAKROEKONOMİK GÖSTERGELER	2015	2016	2017	2018	2019	Son 3 Veri		
BÜYÜME						20.Ç1	20.Ç2	20.Ç3
GSYH (milyar USD)	862	863	853	797	761	176	154	197
GSYH (milyar TL)	2.351	2.627	3.134	3.758	4.320	1.074	1.042	1.419
Kiş Başına Gelir (USD)	11.085	10.964	10.696	9.792	9.213			
Büyüme Oranı (%)	6,1	3,3	7,5	3,0	0,9	4,5	-9,9	6,7
Net İhracatın Katkısı (puan, %)	0,6	-1,1	0,2	3,6	2,4	-4,0	-7,7	-9,1
ENFLASYON (yıllık, %)	2015	2016	2017	2018	2019	Kas.20	Ara.20	Oca.21
TÜFE	8,8	8,5	11,9	20,3	11,8	14,03	14,60	14,97
Yurt İçi ÜFE	5,7	9,9	15,5	33,6	7,4	23,11	25,15	26,16
İŞGÜCÜ PİYASASI	2015	2016	2017	2018	2019	Ağu.20	Eyl.20	Eki.20
İşsizlik Oranı (ort. %)	10,3	10,9	10,9	11,0	13,7	13,2	12,7	12,7
İşgücüne Katılım Oranı (%)	51,3	52,0	52,8	53,2	51,8	50,6	50,5	50,0
DÖVİZ KURLARI	2015	2016	2017	2018	2019	Kas.20	Ara.20	Oca.21
TÜFE Bazlı Reel Efektif Döviz Kuru	99,05	93,54	86,31	76,40	76,23	60,45	60,45	60,45
USD/TL	2,91	3,54	3,81	5,27	5,95	8,00	7,72	7,22
EUR/TL	3,18	3,70	4,55	6,03	6,66	9,46	9,38	9,00
Döviz Sepeti (0,5*EUR+0,5*USD)	3,05	3,62	4,18	5,65	6,30	8,73	8,55	8,11
DIŞ TİCARET (GTS, 12 aylık, milyar USD)	2015	2016	2017	2018	2019	Kas.20	Ara.20	Oca.21
Dış Ticaret Dengesi	-62,6	-52,9	-74,2	-54,0	-29,5	-50,0	-49,9	-48,5
İhracat	151,0	149,2	164,5	177,2	180,8	167,1	169,5	169,9
İthalat	213,6	202,2	238,7	231,2	210,3	217,1	219,4	218,3
Karşılama Oranı (%)	70,7	73,8	68,9	76,6	86,0	77,0	77,3	77,8
ÖDEMELER DENGESİ (12 aylık, milyar USD)	2015	2016	2017	2018	2019	Eyl.20	Eki.20	Kas.20
Cari İşlemler Dengesi	-27,3	-26,8	-40,6	-21,6	6,9	-30,9	-33,9	-38,0
Cari İşlemler Dengesi / GSYH (%)	-3,4	-3,4	-5,1	-2,7	0,9	-3,9	-4,3	-4,8
Finans Hesabı	9,4	22,5	38,6	0,5	5,2	0,6	2,9	0,0
Doğrudan Yatırımlar (net)	14,2	10,8	8,4	9,4	6,1	4,7	4,2	4,2
Portföy Yatırımları (net)	-15,3	6,4	24,1	-3,1	-1,3	-16,5	-10,9	-11,5
Diğer Yatırımlar (net)	10,6	5,3	6,2	-5,7	0,4	12,4	9,6	7,3
Rezerv Varlıklar (net)	-11,8	0,8	-8,2	-10,4	6,3	-40,6	-38,2	-39,1
Net Hata ve Noksan	6,1	5,1	-6,3	10,7	-5,8	-10,3	-7,2	-1,1
BÜTÇE (Kümülatif, milyar TL)	2015	2016	2017	2018	2019	Eki.20	Kas.20	Ara.20
Harcamalar	506,3	584,1	678,3	830,8	1000,0	967,7	1064,0	1202,2
Faiz Harcamaları	53,0	50,2	56,7	74,0	99,9	119,6	129,1	134,0
Faiz Dışı Harcamalar	453,3	533,8	621,6	756,8	900,1	848,1	934,9	1068,3
Gelirler	482,8	554,1	630,5	758,0	875,3	822,2	931,9	1029,5
Vergi Gelirleri	407,8	459,0	536,6	621,5	673,9	655,3	754,6	833,1
Bütçe Dengesi	-23,5	-29,9	-47,8	-72,8	-124,7	-145,5	-132,1	-172,7
Faiz Dışı Denge	29,5	20,3	8,9	1,1	-24,8	-25,9	-3,0	-38,8
Bütçe Dengesi / GSYH (%)	-1,0	-1,1	-1,5	-2,0	-2,9	-3,9	-3,8	-4,0
BORÇ STOKU (12 aylık, milyar TL)	2015	2016	2017	2018	2019	Eki.20	Kas.20	Ara.20
Merkezi Yönetim								
İç Borç Stoku	440,1	468,6	535,4	586,1	755,1	1108,4	1075,0	1060,4
Dış Borç Stoku	238,1	291,3	341,0	481,0	574,0	826,6	797,1	751,8
Toplam Borç Stoku	678,2	760,0	876,5	1067,1	1329,1	1935,0	1872,1	1812,1
Genel Yönetim								
AB Tanımlı Borç Stoku	643,3	735,4	878,3	1134,0	1404,2	1555,1	1767,8	2018,4
AB Tanımlı Borç Stoku / GSYH (%)	27,5	28,2	28,2	30,4	32,8	34,8	39,4	42,6
BANKACILIK SEKTÖRÜ (milyar TL)	2015	2016	2017	2018	2019	Eki.20	Kas.20	Ara.20
Krediler	1.484,3	1.733,6	2.097,3	2.393,1	2.654,4	3.659,5	3.624,4	3.575,0
İhracat Kredileri	115,4	140,7	174,2	245,7	274,7	382,5	370,0	354,5
Türk Eximbank İhracat Kredileri	43,2	61,6	80,3	129,5	142,9	192,5	199,4	178,3
Türk Eximbank'ın Payı (%)	37,4	43,8	46,1	52,7	52,0	50,3	53,9	50,3
SYR (%)	15,6	15,6	16,8	17,3	18,4	19,42	19,38	18,76
TGA (%)	3,1	3,2	3,0	3,9	5,4	3,97	3,97	4,07