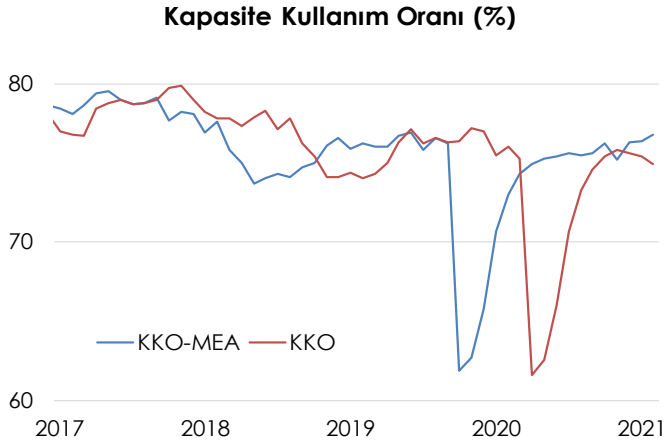
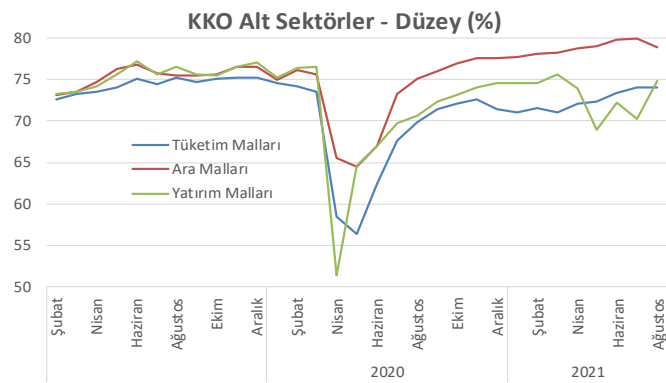


Kapasite Kullanım Oranı aylık ve yıllık bazda yükseldi.

TCMB tarafından imalat sanayisinde faaliyet gösteren 1.739 iş yeri tarafından Ağustos ayı İktisadi Yönelim Anketi'ne verilen yanıtların toplulaştırılması ile hesaplanan kapasite kullanım oranı (KKO), mevsimsel etkilerden arındırılmış verilerde, bir önceki aya göre 0,4 puan artarak yüzde 76,8 seviyesinde gerçekleşti.



Arındırılmamış verilerde ise KKO geçtiğimiz yılın aynı ayına göre 3,8 puan artarak yüzde 77,1 oldu. Alt sektörler incelendiğinde ara malı ve tüketim malı üretiminde kapasite kullanımının önceki aya göre gerilediği gözlenirken yatırım malı üretiminde kapasite kullanımı artmıştır. Ara malı, tüketim ve yatırım malı üretiminde pandemiden önceki seviyelerin üzerinde seyretmektedir.



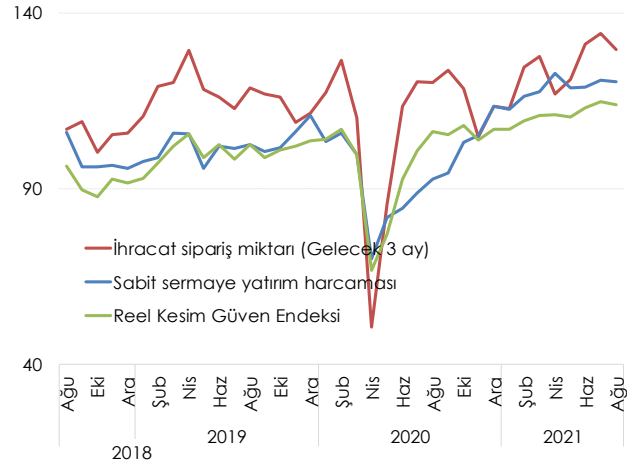
Reel kesim güveni Ağustos ayında önceki aya göre 0,1 arttı.

Reel Kesim Güven Endeksi (RKGE), mevsimsellikten arındırılmış seride salgın kısıtlamalarına rağmen Ağustos ayında bir önceki aya göre yüzde 0,1 oranında artarak 112,2 olarak gerçekleşti.

Endeksi oluşturan anket sorularına ait yayılma endeksleri incelendiğinde mevcut toplam sipariş miktarına ilişkin değerlendirmeler endeksi artış yönünde etkilerken, gelecek üç aydaki ihracat sipariş miktarı,

genel gidişat, gelecek üç aydaki üretim hacmi, gelecek üç aydaki toplam istihdam, son üç aydaki toplam sipariş miktarı, sabit sermaye yatırım harcaması ve mevcut mamul mal stokuna ilişkin değerlendirmeler endeksi azalış yönünde etkiledi.

RKGE Alt Endeksler



Son üç aya yönelik değerlendirmelerde, üretim hacminde artış bildirenler lehine olan seyir bir önceki aya göre güçlendi. İç piyasa ve ihracat sipariş miktarında artış bildirenler lehine olan seyir ise bir önceki aya göre zayıfladı.

Mevcut toplam siparişlerin mevsim normallerinin altında olduğu yönündeki değerlendirmelerin zayıflayarak devam ederken, mevcut mamul mal stokları seviyesinin bir önceki ayda mevsim normallerinin üstünde olduğu yönündeki değerlendirmeler ise güçlendi.

Ekonomik güven endeksi

Ekonomik Güven Endeksi Ağustos'ta aylık bazda yüzde 0,7 artarak 39 ayın en yüksek değeri olan 100,8'e yükseldi.

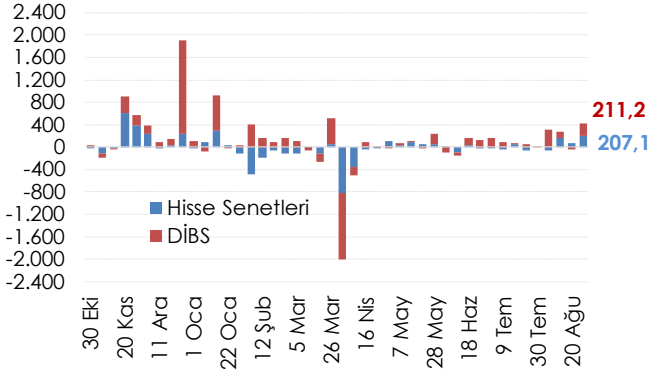
Ekonomik güven endeksindeki artış, reel kesim (imalat sanayisi), hizmet, perakende ticaret ve inşaat sektörü güven endekslerindeki artışlardan kaynaklandı.

Reel kesim güven endeksi geçen aya göre ağustosta yüzde 0,1 artarak 112,2, hizmet sektörü güven endeksi yüzde 1,2 yükselerek 116,1, perakende ticaret sektörü güven endeksi yüzde 0,6 artışla 110,3, inşaat sektörü güven endeksi yüzde 7,1 yükselişle 92,4 değerini aldı. Tüketici güven endeksi ise 78,2 oldu.

Haftalık Para, Banka ve Menkul Kıymet İstatistikleri

20 Ağustos ile biten haftada yurt dışı yerleşikler hisse senedi piyasasında net 207,1 milyon dolar alım ve DİBS piyasasında 211,2 milyon dolar alım gerçekleştirdiler. Yurt dışı yerleşiklerin portföyünde 6,8 milyar dolar DİBS ve 22,8 milyar dolar hisse senedi bulunmaktadır.

Yurtdışı Yerleşiklerin Net Portföy Yatırımları, Milyon \$



Döviz Tevdiat Hesapları (DTH) 20 Ağustos ile biten haftada haftalık bazda yaklaşık 1,5 milyar dolar azalarak 260 milyar dolara inerken toplam mevduatlar içindeki payı yüzde 54,9 olarak gerçekleşti. DTH, yurt içi gerçek kişilerde 644 milyon dolar artarken yurt içi tüzel kişilerde 658 milyon dolar azalış gösterdi.

TCMB'nin Brüt Döviz Rezervi 813 milyon dolar artışla 68,2 milyar dolara yükselirken, altın dahil toplam brüt rezervler 1,5 milyar dolar artarak 108,6 milyar dolar oldu. Net rezervler ise 1,7 milyon dolar artışla 25,8 milyar dolar oldu.

Veri Takvimi

31 Ağustos 2021 Salı	Dış Ticaret İstatistikleri
1 Eylül 2021 Çarşamba	Dönemsel Gayrisafi Yurt İçi Hasıla
2 Eylül 2021 Perşembe	İmalat Sanayi PMI Geçici Dış Ticaret Verileri
3 Eylül 2021 Cuma	Tüketici Fiyat Endeksi

MAKROEKONOMİK GÖSTERGELER	2016	2017	2018	2019	2020	Son 3 Veri		
BÜYÜME						20.Ç3	20.Ç4	21.Ç1
GSYH (milyar USD)	863	851	797	761	717	197	192	188
GSYH (milyar TL)	2.627	3.134	3.758	4.320	5.048	1.414	1.525	1.386
Kişi Başına Gelir (USD)	10.807	10.597	9.693	9.213	8.599			
Büyüme Oranı (%)	3,3	7,5	3,0	0,9	1,8	6,3	5,9	7,0
Net İhracatın Katkısı (puan, %)	-1,1	0,2	3,6	2,4	-5,5	-9,1	-6,0	1,1
ENFLASYON (yıllık, %)	2015	2017	2018	2019	2020	May.21	Haz.21	Tem.21
TÜFE	8,8	11,9	20,3	11,8	14,6	16,59	17,53	18,95
Yurt İçi ÜFE	5,7	15,5	33,6	7,4	25,1	38,33	42,89	44,92
İŞGÜCÜ PİYASASI	2016	2017	2018	2019	2020	Nis.21	May.21	Haz.21
İşsizlik Oranı (ort. %)	10,9	10,9	10,9	13,6	13,0	12,9	12,4	10,4
İşgücüne Katılım Oranı (%)	51,8	52,6	53,1	51,8	47,9	50,8	50,0	51,2
DÖVİZ KURLARI	2016	2017	2018	2019	2020	May.21	Haz.21	Tem.21
TÜFE Bazlı Reel Efektif Döviz Kuru	93,49	86,27	76,36	76,19	62,17	60,46	59,65	61,31
USD/TL	3,54	3,81	5,27	5,95	7,35	8,55	8,71	8,50
EUR/TL	3,70	4,55	6,03	6,66	9,02	10,41	10,36	10,09
Döviz Sepeti (0,5*EUR+0,5*USD)	3,62	4,18	5,65	6,30	8,18	9,48	9,53	8,56
DIŞ TİCARET (GTS, 12 aylık, milyar USD)	2016	2017	2018	2019	2020	Nis.21	May.21	Haz.21
Dış Ticaret Dengesi	-52,9	-74,2	-54,0	-29,5	-49,9	-46,4	-47,2	-47,2
İhracat	149,2	164,5	177,2	180,8	169,5	186,7	193,2	199,5
İthalat	202,2	238,7	231,2	210,3	219,4	233,1	240,4	246,7
Karşılama Oranı (%)	73,8	68,9	76,6	86,0	77,3	80,1	80,4	80,9
ÖDEMELER DENGESİ (12 aylık, milyar USD)	2015	2016	2017	2018	2019	Nis.21	May.21	Haz.21
Cari İşlemler Dengesi	-27,3	-27,0	-40,8	-21,7	6,8	-32,8	-31,9	-29,9
Cari İşlemler Dengesi / GSYH (%)	-3,6	-3,6	-5,4	-2,9	0,9	-4,6	-4,4	-4,2
Finans Hesabı	9,4	22,6	38,8	0,5	5,0	16,2	12,8	25,6
Doğrudan Yatırımlar (net)	14,2	10,7	8,3	9,2	6,3	3,9	4,1	4,9
Portföy Yatırımları (net)	-15,3	6,6	24,3	-3,1	-1,4	1,5	4,9	9,1
Diğer Yatırımlar (net)	10,6	5,3	6,2	-5,6	0,1	10,8	3,9	11,6
Rezerv Varlıkları (net)	-11,8	0,8	-8,2	-10,4	6,3	-9,6	-11,0	5,5
Net Hata ve Noksan	6,1	5,3	-6,2	10,8	-5,5	7,0	8,0	9,9
BÜTÇE (Kümülatif, milyar TL)	2015	2016	2017	2018	2019	Nis.21	May.21	Haz.21
Harcamalar	506,3	584,1	678,3	830,8	1000,0	432,0	550,0	663,4
Faiz Harcamaları	53,0	50,2	56,7	74,0	99,9	67,5	81,5	90,9
Faiz Dışı Harcamalar	453,3	533,8	621,6	756,8	900,1	364,5	468,5	572,5
Gelirler	482,8	554,1	630,5	758,0	875,3	437,9	542,5	630,8
Vergi Gelirleri	407,8	459,0	536,6	621,5	673,9	331,4	423,7	496,9
Bütçe Dengesi	-23,5	-29,9	-47,8	-72,8	-124,7	5,9	-7,5	-32,5
Faiz Dışı Denge	29,5	20,3	8,9	1,1	-24,8	73,4	73,9	58,3
Bütçe Dengesi / GSYH (%)	-0,9	-1,0	-1,5	-2,0	-2,9	0,1	-0,1	-0,6
BORÇ STOKU (12 aylık, milyar TL)	2016	2017	2018	2019	2020	Mar.21	Nis.21	May.21
Merkezi Yönetim								
İç Borç Stoku	468,6	535,4	586,1	755,1	1060,4	1111,2	1120,0	1133,3
Dış Borç Stoku	291,3	341,0	481,0	574,0	751,8	838,9	829,5	868,1
Toplam Borç Stoku	760,0	876,5	1067,1	1329,1	1812,1	1950,1	1949,5	2001,4
Genel Yönetim						20.Ç1	20.Ç2	20.Ç3
AB Tanımlı Borç Stoku	643,3	735,4	878,3	1134,0	1404,2	1555,1	1767,8	2018,4
AB Tanımlı Borç Stoku / GSYH (%)	27,5	28,2	28,2	30,4	32,8	34,8	39,4	42,6
BANKACILIK SEKTÖRÜ (milyar TL)	2016	2017	2018	2019	2020	Nis.21	May.21	Haz.21
Krediler	1.484,3	1.733,6	2.393,1	2.654,4	3.574,6	3.800,8	3.855,2	3.914,9
İhracat Kredileri	115,4	140,7	245,7	274,7	354,5	404,5	415,7	423,4
Türk Eximbank İhracat Kredileri	43,2	61,6	129,5	142,9	178,3	212,4	217,3	0,0
Türk Eximbank'ın Payı (%)	37,4	43,8	52,7	52,0	50,3	52,5	52,3	0,0
SYR (%)	15,6	15,6	17,3	18,4	18,7	17,93	17,86	17,75
TGA (%)	3,1	3,2	3,9	5,4	4,1	3,74	3,69	3,66