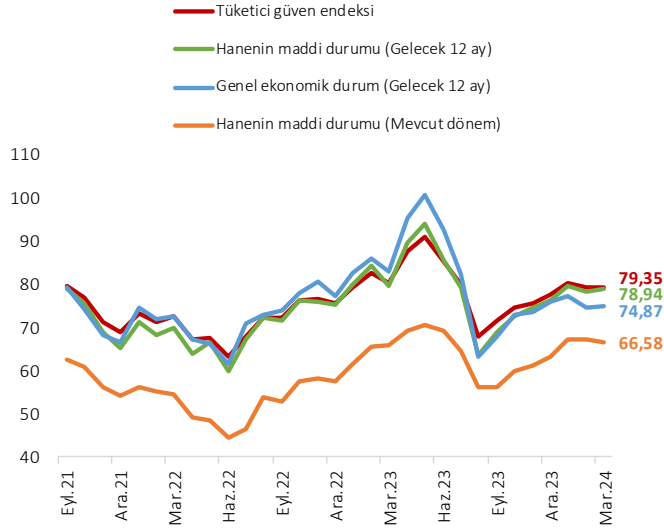


Tüketici Güven Endeksi Mart ayında 79,4 oldu.

Mevsim etkilerinden arındırılmış Tüketici Güven Endeksi, Mart ayında aylık bazda yatay seyrederek 79,4 seviyesinde gerçekleşti.

Mart ayında, hanenin mevcut dönemdeki maddi durumu tüketici güvenine negatif etki yaparken, hanenin gelecek 12 aylık maddi ve genel ekonomik durum beklentisi pozitif etkiledi.



TCMB, politika faizini yüzde 50 seviyesine yükseltti.

TCMB Para Politikası Kurulu (PPK) 21 Mart'ta gerçekleştirdiği toplantıda, politika faizi olan haftalık repo faizinin yüzde 45'ten yüzde 50 seviyesine yükseltilmesine karar verdi. Metinde, Şubat ayında aylık enflasyonun ana eğiliminin hizmet enflasyonu öncülüğünde beklenenden yüksek gerçekleşmesi ve yurt içi talepteki direncin devam etmesinin yanında jeopolitik riskler ve gıda fiyatlarının da enflasyon baskılarını canlı tuttuğu vurgulandı. Bu sebeple kurul, politika faizini artırma kararı aldığını belirtmiştir.

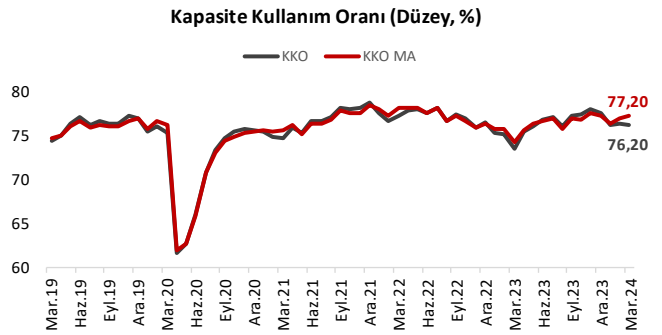
TCMB'nin daha önceki açıklamalarına paralel olarak aylık enflasyonun ana eğiliminde istenen, belirgin ve kalıcı seviyeye ulaşılan kadar sıkı para politikasının sürdürüleceği belirtilirken, bunlara ek olarak enflasyonda belirgin ve kalıcı bir bozulma öngörülmesi durumunda ise para politikası duruşunun daha da sıkılaştırılacağı vurgulanmıştır.

Makro ihtiyati çerçeve özelinde de, piyasa mekanizmasının işlevselliğini ve makro finansal istikrarının korunması için parasal aktarım

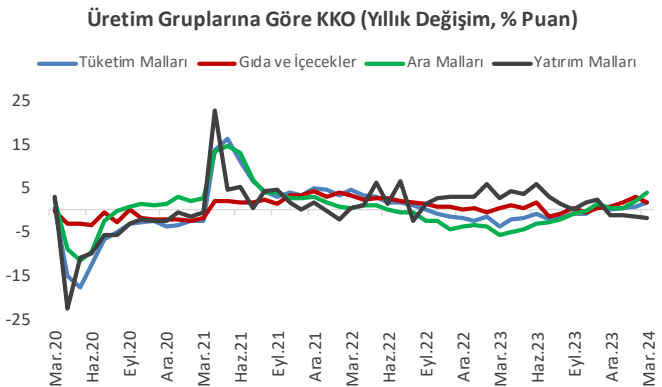
mekanizmasının destekleneceği ve politika faizinin yanında sterilizasyon araçlarının da etkin olarak kullanılmaya devam edileceği ifade edilmiştir.

Kapasite Kullanım Oranı Mart ayında yüzde 76,2 seviyesinde gerçekleşti.

Mart ayında imalat sanayi genelinde kapasite kullanım oranı (KKO), bir önceki aya göre 0,2 puan azalarak yüzde 76,2 seviyesinde açıklandı. Mevsimsel etkilerden arındırılmış kapasite kullanım oranı ise bir önceki aya göre 0,2 puan artarak yüzde 77,2 seviyesinde gerçekleşti.



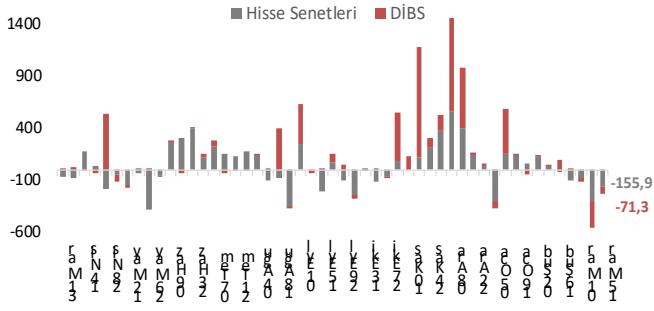
Alt sektörler aylık bazda incelendiğinde dayanıklı tüketim malı ve yatırım malları kapasitelerinin arttığı, ancak dayanıksız tüketim malı ve ara mallarının kapasitelerinde ise düşüş gözlemlendi.



Haftalık Para, Banka ve Menkul Kıymet İstatistikleri

15 Mart ile biten haftada yurt dışı yerleşikler hisse senedi piyasasında net 155,9 milyon dolar satış gerçekleştirirken, DİBS piyasasında ise 71,3 milyon dolar satış gerçekleştirdi. Yurt dışı yerleşiklerin portföyünde 5,8 milyar dolar DİBS ve 32,4 milyar dolar hisse senedi bulunmaktadır.

Yurtdışı Yerleşiklerin Net Portföy Yatırımları, Milyon \$



Döviz Tevdiat Hesapları (DTH) 15 Mart ile biten haftada, haftalık bazda yaklaşık 2,1 milyar dolar artarak 215,3 milyar dolar olurken toplam mevduatlar içindeki payı yüzde 43,3 oldu. DTH, yurt içi gerçek kişilerde 1,4 milyar dolar artarken yurt içi tüzel kişilerde 305,1 milyon dolar arttı. TCMB'nin brüt döviz rezervi 2,9 milyar dolar düşüşle 74,9 milyar dolar olurken, altın dahil toplam brüt rezervler 2,6 milyar dolar azalarak 127,9 milyar dolar oldu. Net rezervler ise 1,22 milyar dolar düşüşle 19,6 milyar dolar oldu.

MAKROEKONOMİK GÖSTERGELER	2019	2020	2021	2022	2023	Son 3 Veri		
BÜYÜME						23.Ç2	23.Ç3	23.Ç4
GSYH (milyar USD)	760	717	808	906	1.119	271,7	296,5	304,4
GSYH (milyar TL)	4.318	5.047	7.256	15.012	26.276	5.506	7.697	8.431
Kişi Başına Gelir (USD)	9.208	8.597	9.627	10.655	13.110			
Büyüme Oranı (%)	0,9	1,8	11,0	5,5	4,5	3,9	6,1	4,0
Net İhracatın Katkısı (puan, %)	2,4	-5,2	5,0	0,7	-3,1	-6,3	-2,6	-0,6
ENFLASYON (yıllık, %)	2019	2020	2021	2022	2023	Ara.23	Oca.24	Şub.24
TÜFE	11,8	14,6	36,1	64,3	64,8	64,77	64,86	67,07
Yurt İçi ÜFE	7,4	25,1	79,9	97,7	44,2	44,22	44,20	47,29
İŞGÜCÜ PİYASASI	2019	2020	2021	2022	2023	Kas.23	Ara.23	Oca.24
İşsizlik Oranı (%)	13,6	13,0	11,3	10,4	8,9	8,8	8,9	9,8
İşgücüne Katılım Oranı (%)	51,8	47,9	51,9	53,5	53,7	53,4	53,7	53,1
DÖVİZ KURLARI	2019	2020	2021	2022	2023	Ara.23	Oca.24	Şub.24
TÜFE Bazlı Reel Efektif Döviz Kuru	76,06	61,96	47,74	54,85	55,29	55,33	57,12	58,55
USD/TL	5,94	7,34	12,98	18,70	29,40	29,40	30,31	31,07
EUR/TL	6,65	9,01	14,68	19,88	32,69	32,69	32,81	33,73
Döviz Sepeti (0,5*EUR+0,5*USD)	6,30	8,17	13,83	19,29	31,05	31,05	31,56	32,40
DIŞ TİCARET (GTS, 12 aylık, milyar USD)	2019	2020	2021	2022	2023	Kas.23	Ara.23	Oca.24
Dış Ticaret Dengesi	-29,5	-49,9	-46,2	-109,5	-106,2	-109,9	-106,2	-98,2
İhracat	180,8	169,6	225,2	254,2	255,5	255,5	255,5	256,2
İthalat	210,3	219,5	271,4	363,7	361,8	365,3	361,8	354,4
Karşılama Oranı (%)	86,0	77,3	83,0	69,9	70,6	69,9	70,6	72,3
ÖDEMELER DENGESİ (12 aylık, milyar USD)	2019	2020	2021	2022	2023	Kas.23	Ara.23	Oca.24
Cari İşlemler Dengesi	10,8	-31,9	-7,2	-49,1	-45,4	-49,3	-45,4	-37,5
Cari İşlemler Dengesi / GSYH (%)	1,4	-4,4	-0,9	-5,4	-4,1			
Finans Hesabı	1,2	7,6	29,0	35,2	52,5	55,3	54,6	48,8
Doğrudan Yatırımlar (net)	6,6	4,5	6,9	8,7	4,6	4,8	4,6	5,1
Portföy Yatırımları (net)	-2,8	-9,6	0,8	-13,7	8,3	7,4	8,3	8,9
Diğer Yatırımlar (net)	-2,6	12,7	21,4	40,2	39,6	41,5	39,6	35,8
Rezerv Varlıklar (net)	-6,3	31,9	-23,3	-12,3	2,0	1,6	2,0	-1,1
Net Hata ve Noksan	5,7	7,5	-1,6	-26,2	9,0	5,8	9,0	11,1
BÜTÇE (milyar TL)	2019	2020	2021	2022	2023	Ara.23	Oca.24	Şub.24
Harcamalar	999,5	1202,2	1599,6	2941,4	6585,5	1.392,5	768,0	689,9
Faiz Harcamaları	99,9	134,0	180,9	310,9	674,6	42,3	121,1	54,8
Faiz Dışı Harcamalar	899,5	1068,3	1418,8	2630,5	5910,8	1.350,1	646,9	635,1
Gelirler	875,8	1029,5	1407,4	2802,4	5210,5	549,9	617,2	536,1
Vergi Gelirleri	673,3	833,1	1164,8	2353,3	4500,9	440,9	517,2	406,3
Bütçe Dengesi	-123,7	-172,7	-192,2	-139,1	-1375,0	-842,5	-150,7	-153,8
Faiz Dışı Denge	-23,8	-38,8	-11,4	171,8	-700,4	-800,2	-29,6	-99,0
Bütçe Dengesi / GSYH (%)	-2,9	-3,4	-2,6	-0,9	-5,2			
MERKEZİ YÖNETİM BORÇ STOKU (milyar TL)	2019	2020	2021	2022	2023	Ara.23	Oca.24	Şub.24
İç Borç Stoku	1060,4	1060,4	1321,2	1905,3	3209,3	3209,3	3366,5	3440,8
Dış Borç Stoku	752,5	752,5	1426,5	2127,9	3513,2	3513,2	3613,3	3797,3
Toplam Borç Stoku	1812,8	1812,8	2747,7	4034,2	6722,5	6722,5	6979,7	7238,1
BANKACILIK SEKTÖRÜ (milyar TL)	2019	2020	2021	2022	2023	Kas.23	Ara.23	Oca.24
Krediler	2.654,4	3.574,6	4.898,0	7.576,5	11.671,7	11.321,6	11.671,7	11.932,2
İhracat Kredileri	274,7	354,5	550,1	1.020,2	1.589,9	1.544,5	1.589,9	1.609,9
SYR (%)	18,4	18,7	18,4	19,5	18,85	18,29	18,85	16,89
TGA/Krediler (Rasyo)	5,4	4,1	3,1	2,1	1,60	1,51	1,60	1,60