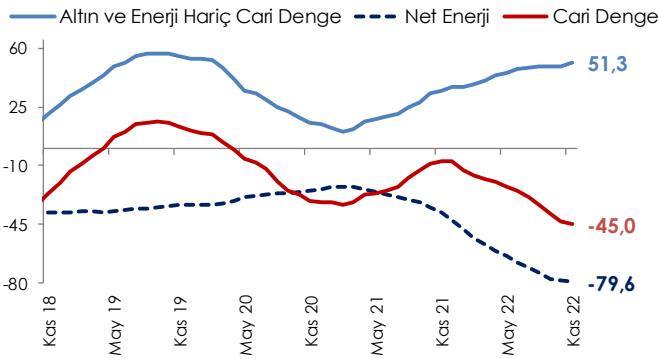


## Cari denge Kasım'da 3,7 milyar dolar açık verdi.

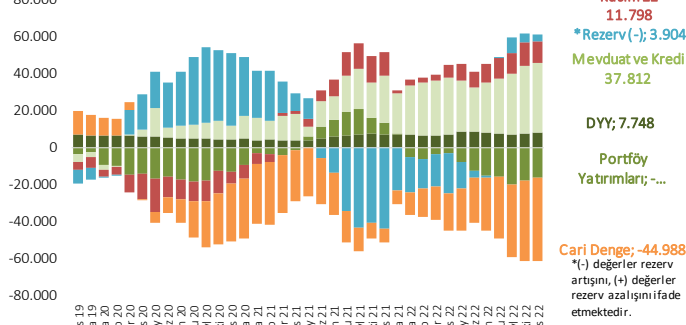
Kasım ayında cari dengenin 3,7 milyar dolar açık vermesi sonucunda 12 aylık kümülatif cari açık 45 milyar dolar seviyesinde gerçekleşti. Kasım ayı cari işlemler açığında, hizmetler dengesinin aylık bazda 3,7 milyar dolar fazla vermesine rağmen ödemeler dengesi tanımlı dış ticaret açığının Kasım'da bir önceki yılın aynı ayına göre 3,5 milyar dolar artarak 7,1 milyar dolara yükselmesi etkili oldu. Ekim ayında 8,6 milyar dolar olan altın ve enerji hariç cari işlemler fazlası ise, Kasım ayında 5,3 milyar dolara geriledi.

Cari İşlemler Dengesi (yıllık, milyar dolar)



Hizmetler dengesi kanalı ile döviz girişleri Kasım'da yıllık 1,2 milyar dolar artarak 3,7 milyar dolar seviyesinde gerçekleşti. Hizmetler dengesi altında yer alan seyahat kaleminden kaynaklanan net gelirler 706 milyon dolar artarak 2,6 milyar dolar oldu.

Ödemeler Dengesi (kümülatif, milyon ABD Doları)



Kasım ayında finans hesabı tarafında ise, Kasım'da doğrudan yatırımlar kanalıyla 775 milyon dolar, portföy yatırımları aracılığıyla 538 milyon dolar net döviz girişi yaşandı. Resmi rezervlerde 3,6 milyar dolar net artış oldu. Kasım'da 899 milyon dolarlık net hata noksan girişi gerçekleşti.

## Sanayi üretimi Kasım'da yıllık bazda yüzde 1,3 azaldı.

Kasım ayında takvim etkisinden arındırılmış sanayi üretim endeksi yıllık yüzde 1,3 geriledi. Arındırılmamış sanayi üretim endeksinde yıllık bazda yüzde 1,2 azalış kaydedildi. Mevsim ve takvim etkisinden arındırılmış sanayi üretimi ise, Kasım'da aylık bazda yüzde 1,1 düştü.

## Sanayi Üretim Endeksi Kasım 2022

	TEA yıllık %Δ	MEA aylık %Δ
<b>Toplam sanayi</b>	<b>-1,3</b>	<b>-1,1</b>
Madencilik ve taşocakçılığı	-8,6	-1,3
İmalat sanayi	-0,4	-1,0
Elektrik, gaz, buhar	-7,9	-2,3
Ara malı	-8,6	-1,6
Dayanıklı tüketim malı	4,1	1,3
Dayanısız tüketim malı	0,3	-0,5
Enerji	-6,5	-2,5
Sermaye malı	18,3	-1,1
<b>İmalat sanayi</b>	<b>-0,4</b>	<b>-1,0</b>
Düşük teknoloji	-4,2	-1,1
Orta-düşük teknoloji	-6,8	-2,0
Orta-yüksek teknoloji	6,0	-2,8
Yüksek teknoloji	49,7	13,0
Otomotiv	14,0	2,4
Kimya	-6,2	0,1
Gıda	-6,2	-0,2
Tekstil	-18,7	-1,6
Mobilya	5,6	-0,3
Elektrikli Teçhizat	10,1	2,1

Sanayinin alt sektörleri incelendiğinde, Kasım ayında madencilik ve taşocakçılığı sektörü endeksi bir önceki aya göre yüzde 1,3, imalat sanayi sektörü endeksi yüzde 1,0 ve elektrik, gaz, buhar ve iklimlendirme üretimi ve dağıtım sektörü endeksi yüzde 2,3 azaldı.

## İşsizlik oranı Kasım ayında bir önceki aya göre yatay seyretti.

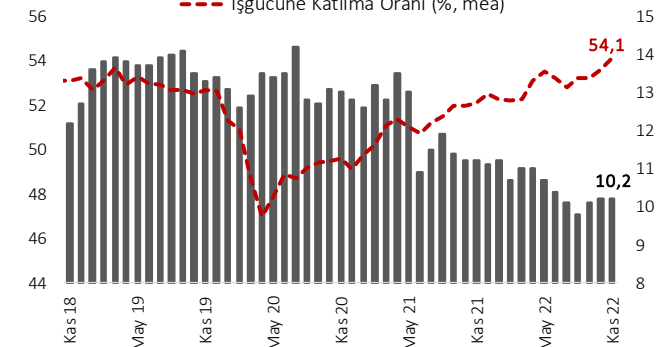
### Kasım Ayları

	2019	2020	2021	2022
İşsizlik (%)	12,9	12,9	10,9	9,9
MEA İşsizlik (%)	13,3	13,0	11,2	10,2
İşgücüne Katılım (%)	52,5	48,7	52,1	54,4
İşsiz Sayısı (bin kişi)	4.199	3.960	3.651	3.504

mea: mev sim etkisinden arındırılmış

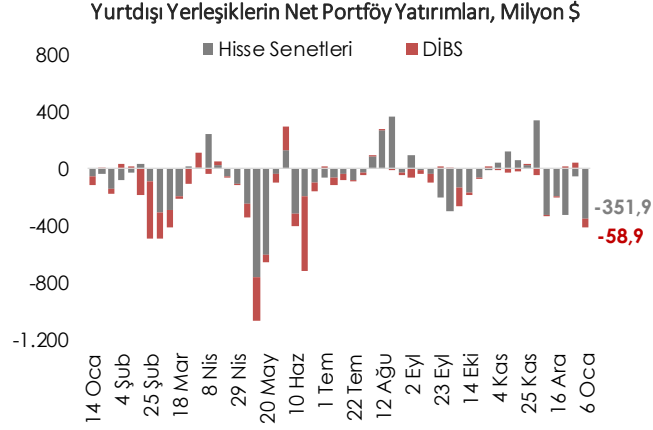
Mevsim etkilerinden arındırılmış verilere göre, istihdam edilenlerin sayısı 31 milyon 574 bin kişi, istihdam oranı ise yüzde 48,6 olarak gerçekleşti. İşgücü 35 milyon 150 bin kişi, işgücüne katılım oranı ise yüzde 54,1 olarak gerçekleşti. Mevsim etkilerinden arındırılmış işsizlik oranı yüzde 10,2 oldu. 15-24 yaş grubunu kapsayan genç nüfusta işsizlik oranı bir önceki aya göre 2,6 puanlık azalış ile yüzde 17,8 oldu.

İşsizlik Oranı (% mea, sağ eksen)  
İşgücüne Katılma Oranı (% mea)



## Haftalık Para, Banka ve Menkul Kıymet İstatistikleri

6 Ocak ile biten haftada yurt dışı yerleşikler hisse senedi piyasasında net 352 milyon dolar satış gerçekleştirirken DİBS piyasasında ise net 59 milyon dolar satış gerçekleştirdi. Yurt dışı yerleşiklerin portföyünde 1,9 milyar dolar DİBS ve 26,7 milyar dolar hisse senedi bulunuyor.



Döviz Tevdiat Hesapları (DTH) 6 Ocak ile biten haftada bir önceki haftaya göre 2,6 milyar dolar artışla 229 milyar dolar olurken toplam mevduatlar içindeki payı yüzde 46,9 oldu. DTH, yurt içi gerçek kişilerde 563 milyon dolar artarken yurt içi tüzel kişilerde 2,1 milyar dolar arttı.

TCMB'nin brüt döviz rezervi 3,2 milyar dolar azalışla 79,7 milyar dolar olurken, altın dahil toplam brüt rezervler 2,3 milyar dolarlık azalışla 126,4 milyar dolar oldu. Net rezervler ise 3,2 milyar dolar azalışla 24,3 milyar dolar oldu.

### Veri Takvimi

16 Ocak 2023 Pazartesi	Bütçe Gerçekleşmeleri
19 Ocak 2023 Perşembe	TCMB Para Politikası Kurulu Toplantısı

<b>MAKROEKONOMİK GÖSTERGELER</b>	<b>2017</b>	<b>2018</b>	<b>2019</b>	<b>2020</b>	<b>2021</b>	<b>Son 3 Veri</b>		
<b>BÜYÜME</b>						<b>22.Ç1</b>	<b>22.Ç2</b>	<b>22.Ç3</b>
GSYH (milyar USD)	859	797	760	717	804	180,7	219,8	241,5
GSYH (milyar TL)	3.134	3.759	4.318	5.047	7.209	2.508	3.425	4.258
Kişi Başına Gelir (USD)	10.696	9.793	9.208	8.597	9.627			
Büyüme Oranı (%)	7,5	3,0	0,9	1,8	11,0	7,5	7,7	3,9
Net İhracatın Katkısı (puan, %)	0,2	3,6	2,3	-5,3	4,9	3,0	2,7	0,7
<b>ENFLASYON (yıllık, %)</b>	<b>2017</b>	<b>2018</b>	<b>2019</b>	<b>2020</b>	<b>2021</b>	<b>Eki.22</b>	<b>Kas.22</b>	<b>Ara.22</b>
TÜFE	11,9	20,3	11,8	14,6	36,1	61,14	84,39	64,27
Yurt İçi ÜFE	15,5	33,6	7,4	25,1	79,9	114,97	136,02	97,72
<b>İŞGÜCÜ PİYASASI</b>	<b>2017</b>	<b>2018</b>	<b>2019</b>	<b>2020</b>	<b>2021</b>	<b>Eyl.22</b>	<b>Eki.22</b>	<b>Kas.22</b>
İşsizlik Oranı (%)	10,3	13,3	13,6	13,0	11,3	9,9	9,9	9,9
İşgücüne Katılım Oranı (%)	52,0	52,3	51,8	47,9	51,9	53,7	54,0	54,4
<b>DÖVİZ KURLARI</b>	<b>2017</b>	<b>2018</b>	<b>2019</b>	<b>2020</b>	<b>2021</b>	<b>Eki.22</b>	<b>Kas.22</b>	<b>Ara.22</b>
TÜFE Bazlı Reel Efektif Döviz Kuru	86,27	76,36	76,06	61,96	47,74	55,48	55,65	-
USD/TL	5,27	5,95	5,95	7,35	12,99	18,59	18,61	18,70
EUR/TL	6,03	6,66	6,66	9,02	14,70	18,68	19,31	19,88
Döviz Sepeti (0,5*EUR+0,5*USD)	5,65	6,30	6,30	8,18	13,85	18,64	18,96	19,29
<b>DIŞ TİCARET (GTS, 12 aylık, milyar USD)</b>	<b>2017</b>	<b>2018</b>	<b>2019</b>	<b>2020</b>	<b>2021</b>	<b>Eki.22</b>	<b>Kas.22</b>	<b>Ara.22</b>
Dış Ticaret Dengesi	-74,2	-54,0	-29,5	-49,9	-46,2	-103,3	-106,7	-110,2
İhracat	164,5	177,2	180,8	169,6	225,2	253,1	253,5	254,2
İthalat	238,7	231,2	210,3	219,5	271,4	356,4	360,2	364,4
Karşılama Oranı (%)	68,9	76,6	86,0	77,3	83,0	71,0	70,4	69,7
<b>ÖDEMELER DENGESİ (12 aylık, milyar USD)</b>	<b>2017</b>	<b>2018</b>	<b>2019</b>	<b>2020</b>	<b>2021</b>	<b>Eyl.22</b>	<b>Eki.22</b>	<b>Kas.22</b>
Cari İşlemler Dengesi	-40,9	-21,7	5,3	-35,5	-13,7	-39,0	-43,4	-45,0
Cari İşlemler Dengesi / GSYH (%)	-4,8	-2,7	0,7	-5,0	-1,7			
Finans Hesabı	41,5	-11,4	1,3	7,6	27,8	19,6	25,6	29,3
Doğrudan Yatırımlar (net)	8,5	8,9	6,6	4,6	7,5	6,9	7,3	7,7
Portföy Yatırımları (net)	24,4	-0,9	-2,8	-9,6	0,8	-20,2	-18,2	-16,2
Diğer Yatırımlar (net)	8,5	-19,4	-2,6	12,6	19,4	33,0	36,5	37,8
Rezerv Varlıklar (net)	-8,2	-10,4	6,3	-31,9	23,3	-8,3	-4,7	-3,9
Net Hata ve Noksan	-8,8	22,7	-0,3	-3,9	9,3	11,1	13,2	11,8
<b>BÜTÇE (Kümülatif, milyar TL)</b>	<b>2017</b>	<b>2018</b>	<b>2019</b>	<b>2020</b>	<b>2021</b>	<b>Eyl.22</b>	<b>Eki.22</b>	<b>Kas.22</b>
Harcamalar	677,7	830,8	999,5	1202,2	1599,6	2020,8	2328,2	2567,6
Faiz Harcamaları	56,7	74,0	99,9	134,0	180,9	207,1	268,2	292,7
Faiz Dışı Harcamalar	621,0	756,8	899,5	1068,3	1418,8	1813,7	2060,0	2274,9
Gelirler	630,3	758,0	875,8	1029,5	1407,4	1975,3	2199,4	2547,2
Vergi Gelirleri	536,0	621,5	673,3	833,1	1164,8	1645,0	1829,8	2141,8
Bütçe Dengesi	-47,4	-72,8	-123,7	-172,7	-192,2	-170,2	-222,3	-49,99
Faiz Dışı Denge	9,3	1,1	-23,8	-38,8	-11,4	-84,9	-88,7	91,32
<b>MERKEZİ YÖNETİM BORÇ STOKU (milyar TL)</b>	<b>2017</b>	<b>2018</b>	<b>2019</b>	<b>2020</b>	<b>2021</b>	<b>Eyl.22</b>	<b>Eki.22</b>	<b>Kas.22</b>
İç Borç Stoku	586,1	755,1	1060,4	1060,4	1321,2	1738,3	1800,5	1854,1
Dış Borç Stoku	481,0	574,0	752,5	752,5	1426,5	1936,5	2007,3	2053,7
Toplam Borç Stoku (12 aylık)	1067,1	1329,1	1812,8	1812,8	2747,7	3674,7	3807,8	3907,9
<b>BANKACILIK SEKTÖRÜ (milyar TL)</b>	<b>2017</b>	<b>2018</b>	<b>2019</b>	<b>2020</b>	<b>2021</b>	<b>Eyl.22</b>	<b>Eki.22</b>	<b>Kas.22</b>
Krediler	2.393,1	2.654,4	2.654,4	3.574,6	4.898,0	6.831,7	7.030,9	7.270,6
İhracat Kredileri	174,2	274,7	274,7	354,5	550,1	905,6	944,5	943,5
SYR (%)	16,9	18,4	18,4	18,7	18,3	18,83	19,24	19,35
TGA (%)	3,0	5,4	5,4	4,1	3,2	2,28	2,23	2,16