

Tüketici fiyat endeksi (TÜFE) Şubat ayında yıllık yüzde 67,1 oldu

TÜFE'deki değişim 2024 yılı Şubat ayında bir önceki aya göre yüzde 4,53, bir önceki yılın aynı ayına göre ise yüzde 67,07 artarken Yİ-ÜFE aylık yüzde 3,74, geçen yılın aynı ayına göre yüzde 47,29 artış gösterdi.

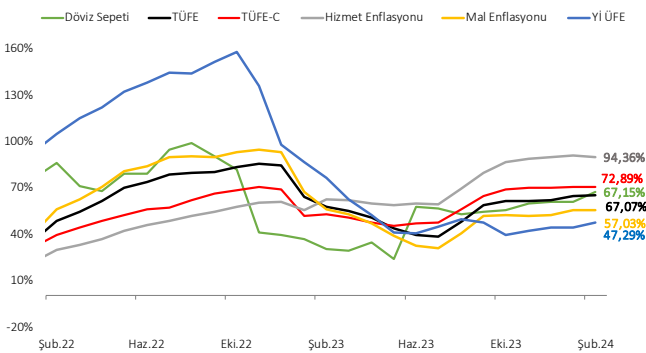
Ana Harcama Gruplarının Aylık Bazda TÜFE'ye Katkıları (% puan)



Şubat'ta aylık enflasyondaki yükselişte de gıda ve alkolsüz içecekler grubunun katkısı öne çıkmayı sürdürdü. Hiçbir kalemin aylık enflasyona negatif katkı sağlamaması dikkat çekti.

Hizmet enflasyonu Şubat'ta yıllık bazda yüzde 94,36 olarak gerçekleşirken enerji, gıda, tütün, altın ve alkollü içeceklerin dahil edilmediği çekirdek enflasyon göstergesi C endeksi ise yüzde 72,89 olarak gerçekleşti.

2020 yılı Ağustos ayı itibarıyla tüketici enflasyonunun üzerinde seyir izlemeye başlayan ve 2022 yılı Ağustos ayı itibarıyla ivme kaybetmeye başlayan ÜFE'nin yıllık değişimi Şubat ayında yüzde 47,29 olarak gerçekleşti.

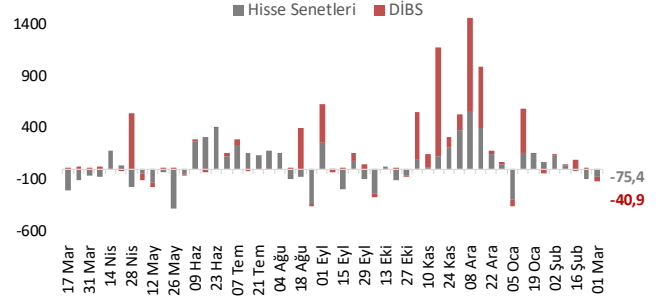


ÜFE tarafında ana sanayi gruplarının yıllık değişimleri incelendiğinde, ara malında yüzde 51,5, dayanıklı tüketim malında yüzde 61,5, dayanıksız tüketim malında yüzde 64,3, sermaye malında yüzde 64,7 ve enerjide ise yüzde 0,5 artış görüldü.

Haftalık Para, Banka ve Menkul Kıymet İstatistikleri

1 Mart ile biten haftada yurt dışı yerleşikler hisse senedi piyasasında net 75,4 milyon dolar, DİBS piyasasında ise 40,9 milyon dolar satış gerçekleşti. Yurt dışı yerleşiklerin portföyünde 6,2 milyar dolar DİBS ve 34,4 milyar dolar hisse senedi bulunmaktadır.

Yurtdışı Yerleşiklerin Net Portföy Yatırımları, Milyon \$



Döviz Tevdiat Hesapları (DTH) 1 Mart ile biten haftada, haftalık bazda yaklaşık 8 milyar dolar azalarak 207,3 milyar dolar olurken toplam mevduatlar içindeki payı yüzde 41,7 oldu. DTH, yurt içi gerçek kişilerde 1 milyar dolar artarken yurt içi tüzel kişilerde 1,9 milyar dolar azaldı.

TCMB'nin Brüt Döviz Rezervi 2,0 milyar dolar düşüşle 80,5 milyar dolar olurken, altın dahil toplam brüt rezervler 830 milyar dolar azalarak 130,9 milyar dolar oldu. Net rezervler ise 1,9 milyar dolar düşüşle 20,5 milyar dolar oldu.

Veri Takvimi

11 Mart 2024 Pazartesi	İşsizlik Oranı
12 Mart 2024 Salı	Ödemeler Dengesi
15 Mart 2024 Cuma	Sanayi Üretim Endeksi
	Bütçe Gerçekleşmesi

MAKROEKONOMİK GÖSTERGELER	2019	2020	2021	2022	2023	Son 3 Veri		
BÜYÜME						23.Ç2	23.Ç3	23.Ç4
GSYH (milyar USD)	760	717	808	906	1.119	271,7	296,5	304,4
GSYH (milyar TL)	4.318	5.047	7.256	15.012	26.276	5.506	7.697	8.431
Kişi Başına Gelir (USD)	9.208	8.597	9.627	10.655	13.110			
Büyüme Oranı (%)	0,9	1,8	11,0	5,5	4,5	3,9	6,1	4,0
Net İhracatın Katkısı (puan, %)	2,4	-5,2	5,0	0,7	-3,1	-6,3	-2,6	-0,6
ENFLASYON (yıllık, %)	2019	2020	2021	2022	2023	Ara.23	Oca.24	Şub.24
TÜFE	11,8	14,6	36,1	64,3	64,8	64,77	64,86	67,07
Yurt İçi ÜFE	7,4	25,1	79,9	97,7	44,2	44,22	44,20	47,29
İŞGÜCÜ PİYASASI	2019	2020	2021	2022	2023	Eki.23	Kas.23	Ara.23
İşsizlik Oranı (%)	13,6	13,0	11,3	10,4	8,9	8,2	8,8	8,9
İşgücüne Katılım Oranı (%)	51,8	47,9	51,9	53,5	53,7	53,1	53,4	53,7
DÖVİZ KURLARI	2019	2020	2021	2022	2023	Ara.23	Oca.24	Şub.24
TÜFE Bazlı Reel Efektif Döviz Kuru	76,06	61,96	47,74	54,85	55,29	55,33	57,12	58,55
USD/TL	5,94	7,34	12,98	18,70	29,40	29,40	30,31	31,07
EUR/TL	6,65	9,01	14,68	19,88	32,69	32,69	32,81	33,73
Döviz Sepeti (0,5*EUR+0,5*USD)	6,30	8,17	13,83	19,29	31,05	31,05	31,56	32,40
DIŞ TİCARET (GTS, 12 aylık, milyar USD)	2019	2020	2021	2022	2023	Kas.23	Ara.23	Oca.24
Dış Ticaret Dengesi	-29,5	-49,9	-46,2	-109,5	-106,2	-109,9	-106,2	-98,2
İhracat	180,8	169,6	225,2	254,2	255,5	255,5	255,5	256,2
İthalat	210,3	219,5	271,4	363,7	361,8	365,3	361,8	354,4
Karşılama Oranı (%)	86,0	77,3	83,0	69,9	70,6	69,9	70,6	72,3
ÖDEMELER DENGESİ (12 aylık, milyar USD)	2019	2020	2021	2022	2023	Eki.23	Kas.23	Ara.23
Cari İşlemler Dengesi	10,8	-31,9	-7,2	-49,1	-45,2	-50,3	-49,1	-45,2
Cari İşlemler Dengesi / GSYH (%)	1,4	-4,4	-0,9	-5,4	-4,0			
Finans Hesabı	1,2	7,6	29,0	35,2	54,0	55,6	57,6	56,1
Doğrudan Yatırımlar (net)	6,6	4,5	6,9	8,7	4,7	4,7	4,8	4,7
Portföy Yatırımları (net)	-2,8	-9,6	0,8	-13,7	8,3	2,6	7,4	8,3
Diğer Yatırımlar (net)	-2,6	12,7	21,4	40,2	41,0	43,6	43,8	41,0
Rezerv Varlıklar (net)	-6,3	31,9	-23,3	-12,3	2,0	4,7	1,6	2,0
Net Hata ve Noksan	5,7	7,5	-1,6	-26,2	10,7	-5,1	-8,3	-10,7
BÜTÇE (milyar TL)	2019	2020	2021	2022	2023	Kas.23	Ara.23	Oca.24
Harcamalar	999,5	1202,2	1599,6	2941,4	6585,5	671,2	1.392,5	768,0
Faiz Harcamaları	99,9	134,0	180,9	310,9	674,6	94,6	42,3	121,1
Faiz Dışı Harcamalar	899,5	1068,3	1418,8	2630,5	5910,8	576,6	1.350,1	646,9
Gelirler	875,8	1029,5	1407,4	2802,4	5210,5	746,8	549,9	617,2
Vergi Gelirleri	673,3	833,1	1164,8	2353,3	4500,9	668,5	440,9	517,2
Bütçe Dengesi	-123,7	-172,7	-192,2	-139,1	-1375,0	75,6	-842,5	-150,7
Faiz Dışı Denge	-23,8	-38,8	-11,4	171,8	-700,4	170,2	-800,2	-29,6
Bütçe Dengesi / GSYH (%)	-2,9	-3,4	-2,6	-0,9	-5,2			
MERKEZİ YÖNETİM BORÇ STOKU (milyar TL)	2019	2020	2021	2022	2023	Kas.23	Ara.23	Oca.24
İç Borç Stoku	1060,4	1060,4	1321,2	1905,3	3209,3	3086,5	3209,3	3366,5
Dış Borç Stoku	752,5	752,5	1426,5	2127,9	3513,2	3486,8	3513,2	3598,7
Toplam Borç Stoku	1812,8	1812,8	2747,7	4034,2	6722,5	6573,2	6722,5	6965,1
BANKACILIK SEKTÖRÜ (milyar TL)	2019	2020	2021	2022	2023	Kas.23	Ara.23	Oca.24
Krediler	2.654,4	3.574,6	4.898,0	7.576,5	11.671,7	11.321,6	11.671,7	11.932,2
İhracat Kredileri	274,7	354,5	550,1	1.020,2	1.589,9	1.544,5	1.589,9	1.609,9
SYR (%)	18,4	18,7	18,4	19,5	18,85	18,29	18,85	16,89
TGA/Krediler (Rasyo)	5,4	4,1	3,1	2,1	1,60	1,51	1,60	1,60